

# Barreras y oportunidades para las mujeres que utilizan la app de Uber para generar ganancias.

Liliana Ruiz, Directora Ejecutiva SIMETRÍA A.C.



# Objetivo y alcances

- Entender mejor la realidad de las socias conductoras en la app, las **barreras** que enfrentan, y así tener un panorama más claro de los **mecanismos** que podrían facilitar que las mujeres aprovechen las ventajas que ofrece la app.
- Se revisó la información pública existente - datos del Inegi y del IMSS. Asimismo, se analizaron los resultados de la encuesta que Uber aplicó a las y los socios conductoras.

# Panorama general

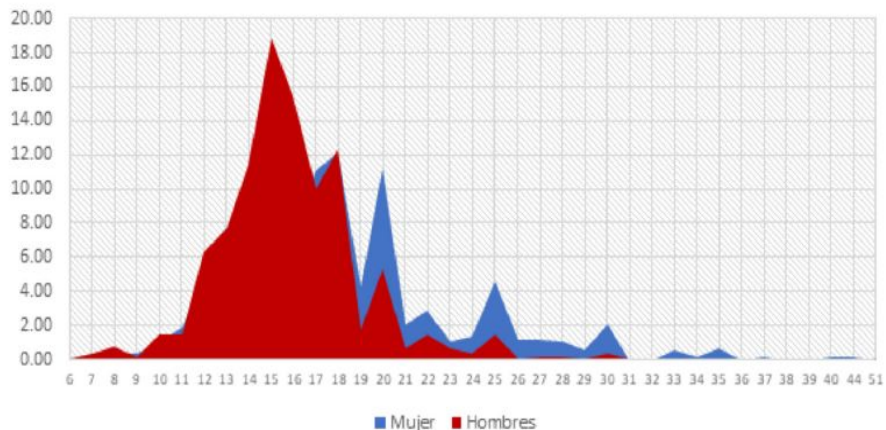
- **55%** de las mujeres adultas están en el mercado laboral
- México se ubicó en el **lugar 124** de un total de 153 países el Índice Global de Brechas de Género (IGBG) 2020
- **30.4 pps** = brecha de participación en el mercado laboral en México
- **98%** de los prestadores de servicios de transporte son hombres
- **Caso Sinaloa:** 72% de las licencias emitidas fueron para hombres.

# Hallazgos de la encuesta

Bancarización	Total %	Hombres %	Mujeres %
Tarjeta de crédito	5.09	5.41	6.84
Cuenta bancaria y asociado	7.26	9.14	4.94
Cuenta bancaria y titular	82.26	85.45	88.21

- **21.69%** de los hombres ya era conductor antes de registrarse en la aplicación de Uber, contra 5.54% de las mujeres.
- Las mujeres encuestadas señalaron aprender a manejar **entre los 20 y 35 años**, mientras que los hombres empiezan antes.

Edad en la que mujeres y hombres aprenden a manejar



# Hallazgos de la encuesta

**88%** de las socias conductoras activas dijeron que la flexibilidad es la razón principal por la que usan la aplicación

**Razón principal por la que empezaron a ofrecer sus servicios de transporte a través de la aplicación de Uber**



# Hallazgos de la encuesta

## La pandemia de Covid-19 afectó tu situación en la app de Uber de las siguientes maneras (%)

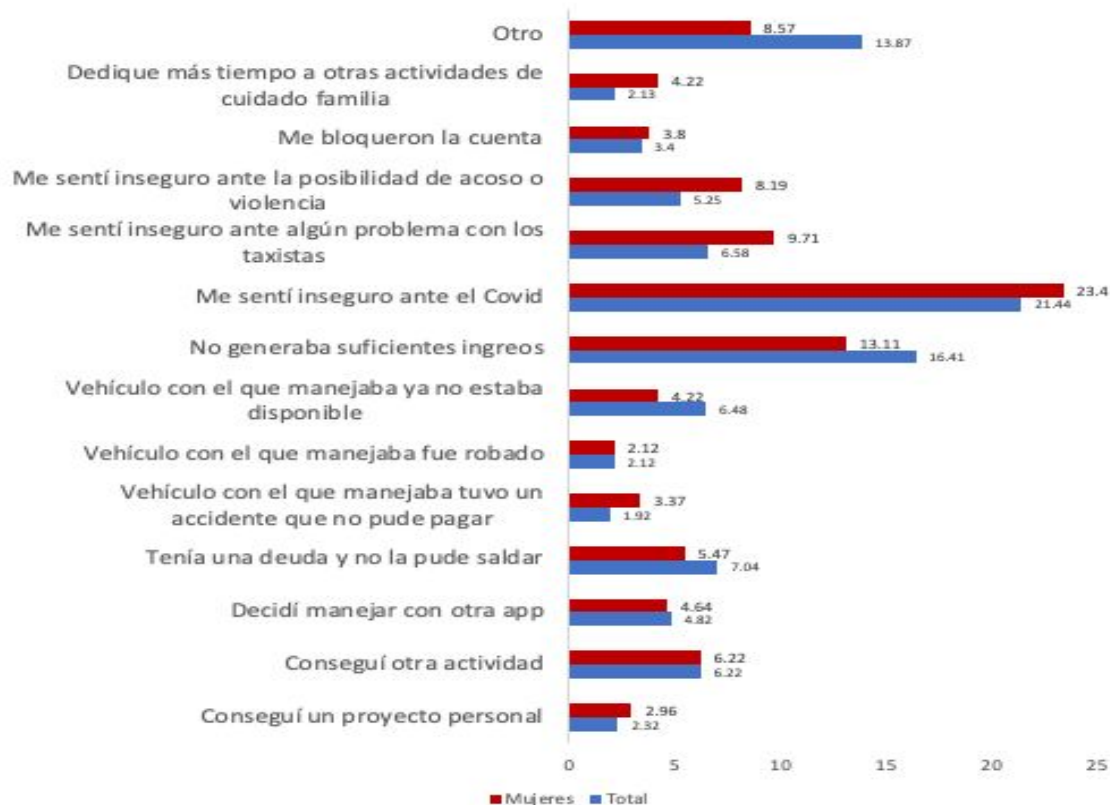
Causas declaradas	Total %	Hombres %	Mujeres %
No sólo por el menor número de viajes, sino el cierre de escuelas y otros lugares que limitaron mi disponibilidad para manejar	28.28	27.34	31.22
Principalmente por la actividad económica y el número menor de viajes	64.47	66.02	59.52

**4.35 horas** es el tiempo dedicado en promedio por día para actividades del hogar y de cuidados en mujeres. Para hombres son 3.5 horas.

## Usar la aplicación de Uber permite a las socias y socios conductores realizar las siguientes actividades (%)

Actividades	Total %	Hombres %	Mujeres %
Continuar con estudios	2.2	2.19	1.53
Cuidar hijos	3.19	3.49	2.04
Dedicarme a otros trabajos	5.5	5.59	3.59
Ir al supermercado o hacer tareas de la casa	25.76	24.22	30.35
Llevar o buscar a mis hijas e hijos o nietas y nietos a la escuela	50.19	49.43	51.74
Ser mi propio jefe	8.63	8.63	5.13
Visitar familiares	3.73	3.76	3.74

# Hallazgos de la encuesta



# Recomendaciones

- Continuar profundizando en las necesidades de las mujeres y las actuales socias conductoras.
- Impulsar la generación y publicación de información desagregada.
- Promover herramientas que contribuyan a que las mujeres se sientan seguras, así como otras iniciativas diferenciadas.